

Wap[®]

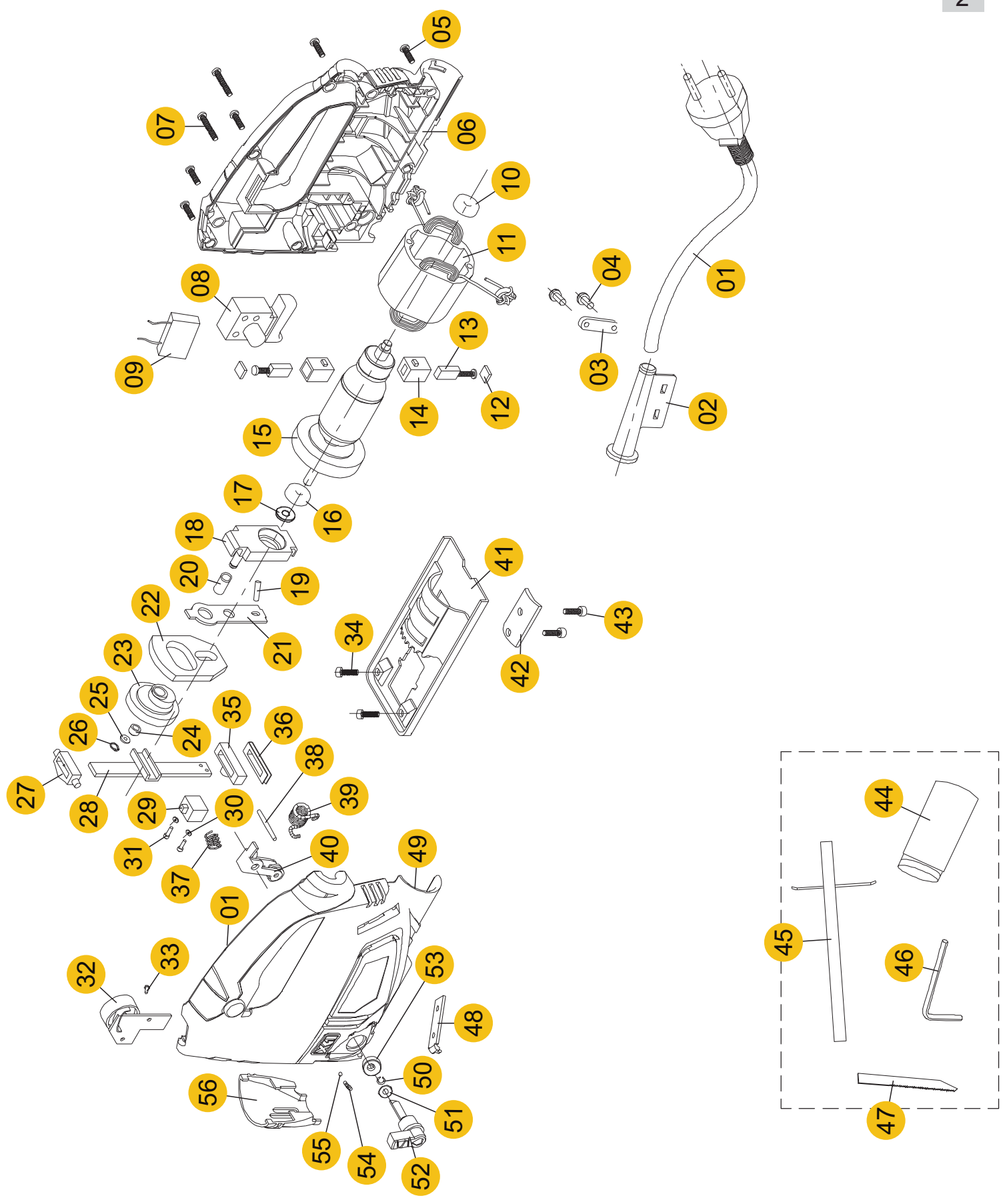


SERRA TICO TICO ESTT 600

catálogo para reposição de peças

926701200 - 127V
926702200 - 220V

FEVEREIRO/2022
Rev. 02



POSIÇÃO	CÓDIGO WAP	DESCRIÇÃO ITEM	QUANT.
1	936700163	CABO ELÉTRICO	1
2	936700164	PROTECTOR DO CABO	1
3	936700165	PRENSA-CABO	1
4	936700166	PARAFUSO	2
5	936700167	PARAFUSO	6
6	936700168	CARENAGEM DIREITA	1
7	936700169	PARAFUSO	1
8	936700170	INTERRUPTOR 127V	1
8	936700171	INTERRUPTOR 220V	1
9	936700172	CAPACITOR 127V	1
9	936700173	CAPACITOR 220V	1
10	936700174	ROLAMENTO DE ESFERA	1
11	936700175	BOBINA 127V	1
11	936700176	BOBINA 220V	1
12	936700177	TAMPA DA ESCOVA DE CARVÃO	2
13	936700178	ESCOVA DE CARVÃO 127V	2
13	936700196	ESCOVA DE CARVÃO 220V	2
14	936700179	PORTA ESCOVA DE CARVÃO	2
15	936700180	INDUZIDO 127V	1
15	936700181	INDUZIDO 220V	1
16	936700182	ROLAMENTO DE ESFERA	1
17	936700183	ARRUELA DE FELTRO	1
18	936700184	CENTRALIZADOR	1
19	936700185	PINO DE AÇO	1
20	936700186	LUVA	1
21	936700187	BARRA PÊNDULO	1
22	936700188	BARRA DE BALANÇO	1
23	936700189	ENGRENAGEM PRINCIPAL	1
24	936700190	RODA DESLIZANTE	1
25	936700191	ARRUELA	1
26	936700192	ANEL TRAVA	1
27	936700193	TAMPA SUPERIOR	1
28	936700194	HASTE ALTERNATIVA	1
29	936700195	PRENDEDOR DA LÂMINA	1

POSIÇÃO	CÓDIGO WAP	DESCRIÇÃO ITEM	QUANT.
30	936700197	ARRUELA	2
31	936700198	PARAFUSO HEXAGONAL	2
32	936700199	UNIDADE ELETRÔNICA DE VELOCIDADE	1
33	936700200	PARAFUSO	1
34	936700201	PARAFUSO HEXAGONAL	1
35	936700202	TAMPA INFERIOR	2
36	936700203	SUPORTE DE FELTRO	1
37	936700204	MOLA	1
38	936700205	PINO	1
39	936700206	MOLA TENSOR	1
40	936700207	GUIA DA LÂMINA	1
41	936700208	BASE ESTT600	1
42	936700209	SUPORTE INFERIOR ESTT600	1
43	936700210	PARAFUSO HEXAGONAL	2
44	936700211	BOCAL ADAPTADOR	1
45	936700212	GUIA PARALELA	1
46	936700213	CHAVE ALLEN	1
47	936700214	LÂMINA DE SERRA	1
48	936700215	SUPORTE SUPERIOR ESTT600	1
49	936700216	CARENAGEM ESQUERDA	1
50	936700217	ANEL TRAVA	1
51	936700218	ARRUELA	1
52	936700219	BOTÃO ALAVANCA	1
53	936700220	TAMPA EXCÊNTRICA	1
54	936700221	MOLA	1
55	936700222	ESFERA DE AÇO	1
56	936700223	TAMPA TRANSPARENTE	1

Lista de Revisões

N°	DESCRIÇÃO	DATA
02	inclusão de código na capa	09/02/2022



Marca de Profissional

Fresnomaq Indústria de Máquinas S/A
Tel.: (41) 3513 9600 - Fax: 3513 9630
Rua Francisco Dal Negro, 3400, São José dos Pinhais, Pr, Brasil
www.wap.ind.br - wap@wap.ind.br