

Wap

CATÁLOGO DE PEÇAS PARA REPOSIÇÃO



ESMERILHADEIRA EEA960

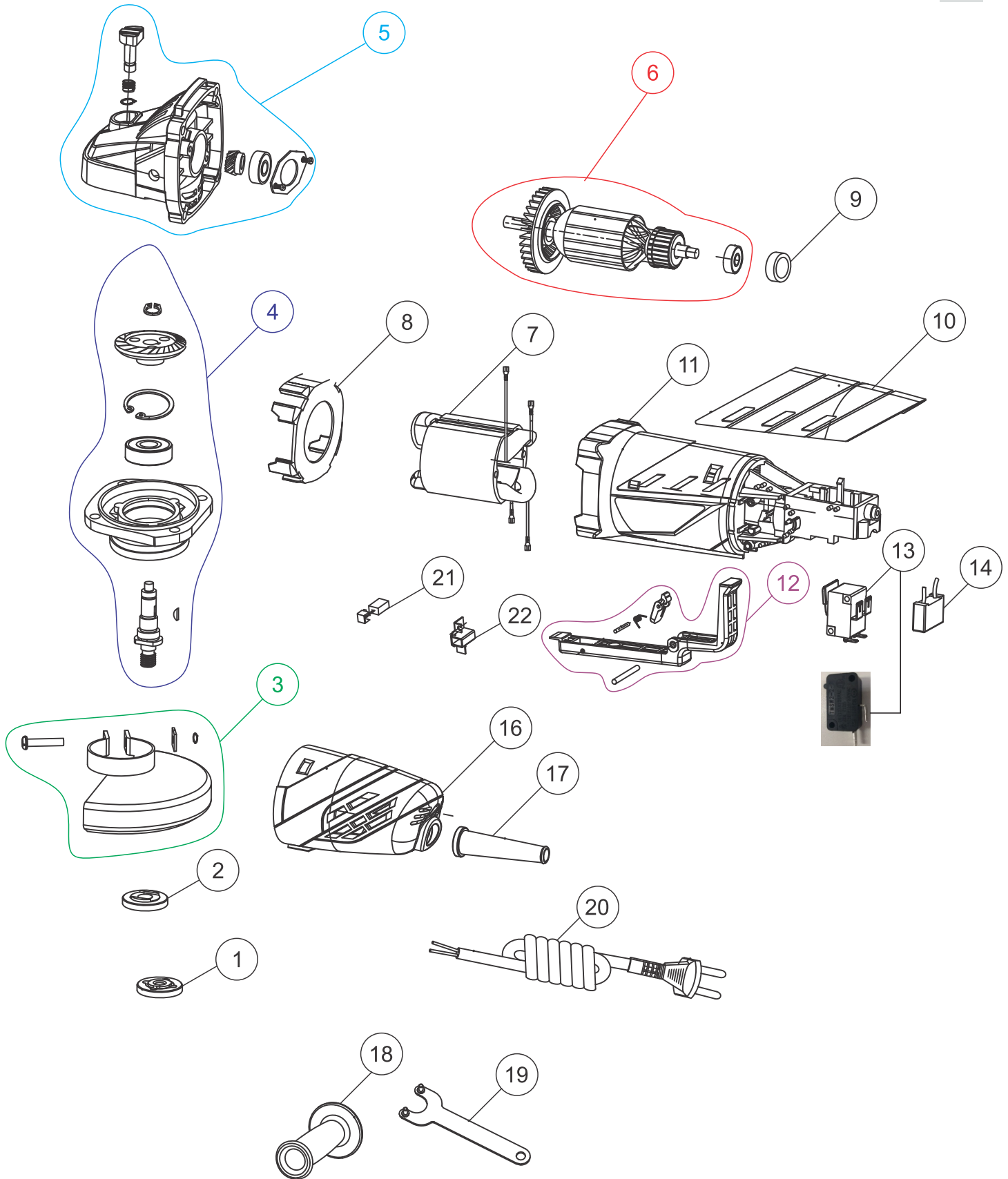
FW008309 (127V)
FW008310 (220V)

REVISÃO: 04 - ABRIL/2023
REFERÊNCIA: VEG02.115

Lista de revisões

N°	DESCRIÇÃO	DATA
0	EMISSÃO INICIAL	23/03/2021
01	Ajuste nos itens fw008391, fw008392, fw008393 e fw008394	27/06/2022
02	Inclusão dos códigos fw008311, fw008312, ecb00073, ecb00074	05/08/2022
03	Inclusão dos códigos FW009249 e FW009250	03/11/2022
04	Inclusão do código FW008401A	26/04/2023

Vista explosida











Lista de peças

POS	CÓDIGO	DESCRIÇÃO	QUANT.	PHOTO
1	FW008388	PORCA DE APERTO DO DISCO	1	
2	FW008389	FLANGE APOIO DO DISCO	1	
3	FW008390	PROTETOR DO DISCO	1	
4	FW008391	FLANGE INTERMEDIARIA COMPLETA	1	
5	FW008392	CAIXA DE ENGENHAGEM COMPLETA	1	
6	FW008393	INDUZIDO COMPLETO 127V	1	
	FW008394	INDUZIDO COMPLETO 220V		
7	FW008395	BOBINA 127V	1	
	FW008396	BOBINA 220V		

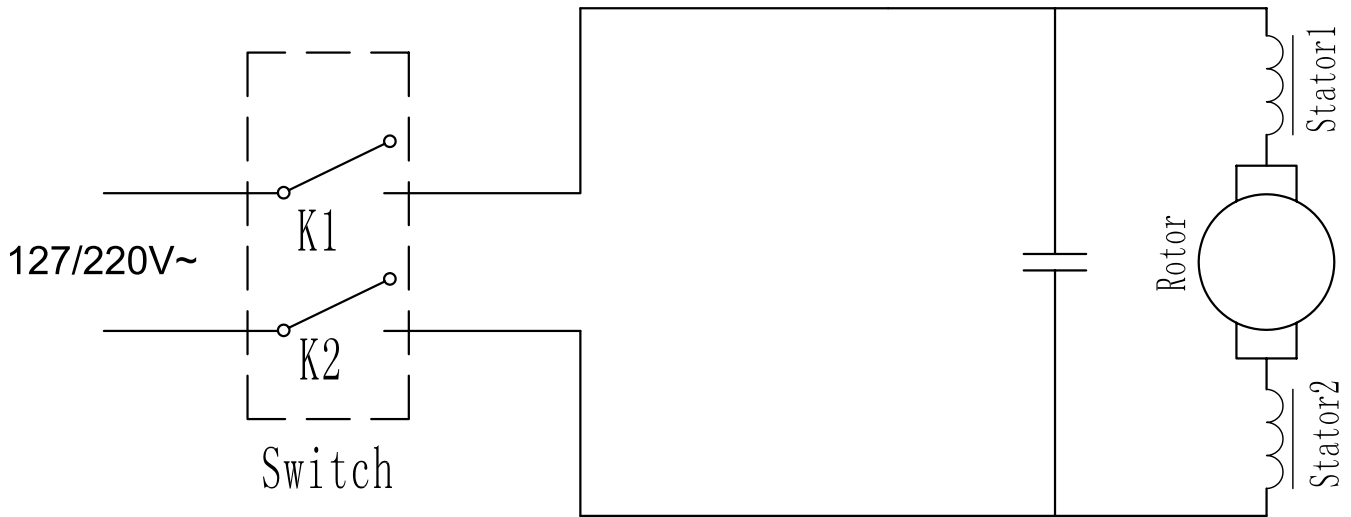
Lista de peças

POS	CÓDIGO	DESCRIÇÃO	QUANT.	PHOTO
8	FW008397	DEFLETOR DE AR	1	
9	FW008398	BUCHA ROLAMENTO	1	
10	FW008399	CAPA DA CAIXA	1	
11	FW008400	CAIXA DO MOTOR PARA INTERRUPTOR DUPLO	1	
	FW009249	CAIXA DO MOTOR PARA INTERRUPTOR SIMPLES	1	
12	FW008401	HASTE ACIONADOR DO INTERRUPTOR DUPLO	1	
	FW008401A	HASTE ACIONADOR DO INTERRUPTOR SIMPLES	1	
13	FW008402	INTERRUPTOR 16A - DUPLO	1	
	FW009250	INTERRUPTOR 16A - SIMPLES	1	

Lista de peças

POS	CÓDIGO	DESCRIÇÃO	QUANT.	PHOTO
14	FW008403	CAPACITOR	1	
15	FW008404	PRESA CABO	1	
16	FW008405	TAMPA TRASEIRA	1	
17	FW008406	PROTETOR DO CABO	1	
18	FW008407	PUNHO AUXILIAR	1	
19	FW008408	CHAVE DE APERTO DO DISCO	1	
20	FW008409	CABO ELETRICO 2x0,75mm	1	
21	FW008410	KIT ESCOVA DE CARVÃO	1	
22	FW008411	SUPORTE PARA ESCOVA	2	
*	FW008311	CX WAP ESMERILHADEIRA EEA960	1	
*	FW008312	MANUAL DE INSTR WAP ESMERILHADEIRA EEA960	1	
*	ECB00073	ETIQ. C. BAR WAP ESMERILHADEIRA EEA960 127V	1	
*	ECB00074	ETIQ. C. BAR WAP ESMERILHADEIRA EEA960 220V	1	

Esquema elétrico





Fresnomaq Indústria de Máquinas S/A
Tel.: (41) 3513-9600 - Fax: (41) 3513-9630
Rua Antônio Singer, 200 - São José dos Pinhais, PR, Brasil
www.wap.ind.br - wap@wap.ind.br